

VOTRE ENFANT PASSE LE BREVET

CLASSE DE **3^e**

Votre enfant est en classe de 3^e. À la fin de l'année, une étape importante de sa scolarité l'attend : **le diplôme national du brevet**. Son obtention repose sur les points cumulés au contrôle continu et aux épreuves du contrôle final.

LE CONTRÔLE CONTINU

400
POINTS

LES ÉPREUVES DU CONTRÔLE FINAL

300
POINTS



ÉPREUVE 1

100
POINTS



3h

• **Mathématiques, sciences** (sciences de la vie et de la Terre, physique-chimie) **et technologie** : exercices, dont certains assortis de tableaux ou de schémas, et dont un exercice d'informatique.

ÉPREUVE 2

100
POINTS



3h

• **Français** : explication de documents et d'un extrait de texte littéraire + dictée + exercice de réécriture + rédaction.

2h

• **Histoire et géographie** : analyse de documents et de cartes...
• **Enseignement moral et civique** : analyse d'une affiche et d'un texte + courte rédaction...

ÉPREUVE 3

100
POINTS



NOUVEAU

Chaque élève présente à l'oral pendant 5 minutes un projet conduit dans le cadre des enseignements pratiques interdisciplinaires ou de l'un des parcours éducatifs (voir encadré ci-contre). C'est l'élève qui choisit le travail qu'il souhaite présenter. **L'exposé est suivi d'un entretien** d'une dizaine de minutes.

Tous les collégiens suivent des **enseignements pratiques interdisciplinaires (EPI)** qui aboutissent à des réalisations concrètes, individuelles ou collectives, mobilisant plusieurs disciplines.

Chaque enfant suit des parcours éducatifs au cours de sa scolarité, dans le cadre des enseignements :

- le **parcours citoyen**
- le **parcours d'éducation artistique et culturelle**
- le **parcours Avenir**
- le **parcours éducatif de santé**.

OPTION ENSEIGNEMENT DE COMPLÉMENT
(grec, langue régionale...)

20
POINTS



L'élève est reçu s'il obtient 350 points sur 700.

+ DE 420 POINTS = MENTION ASSEZ BIEN



L'ÉVALUATION DE VOTRE ENFANT

AU CONTRÔLE CONTINU



Un **bilan de fin de cycle** mesure le degré d'acquisition des 8 composantes du **socle commun de connaissances, de compétences et de culture** de votre enfant par une évaluation simple sur 4 niveaux, auxquels sont associés un nombre de points. C'est leur addition qui donne le résultat de votre enfant au contrôle continu.

MAÎTRISE INSUFFISANTE **10** POINTS

MAÎTRISE FRAGILE **25** POINTS

MAÎTRISE SATISFAISANTE **40** POINTS

TRÈS BONNE MAÎTRISE **50** POINTS

C'est le travail dans les différentes disciplines qui permet l'évaluation de chacune des composantes.

EXEMPLE DE BILAN DE FIN DE CYCLE

TABLI AU 3^e TRIMESTRE

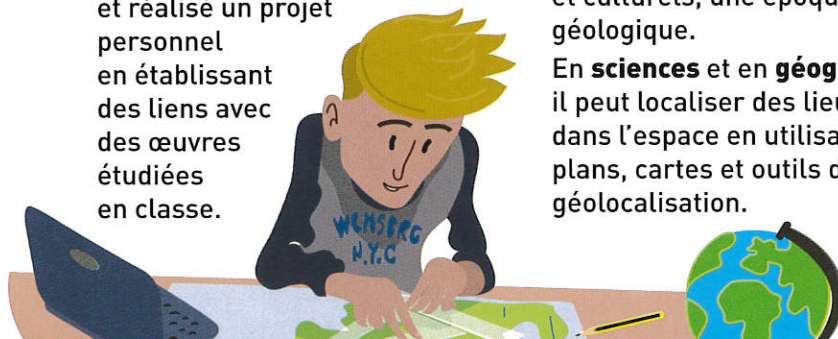
NOUVEAU

	MAÎTRISE INSUFFISANTE	MAÎTRISE FRAGILE	MAÎTRISE SATISFAISANTE	TRÈS BONNE MAÎTRISE
COMPRENDRE ET S'EXPRIMER EN UTILISANT LA LANGUE FRANÇAISE À L'ORAL ET À L'ÉCRIT			X	
COMPRENDRE ET S'EXPRIMER EN UTILISANT UNE LANGUE ÉTRANGÈRE ET, LE CAS ÉCHÉANT, UNE LANGUE RÉGIONALE				X
COMPRENDRE ET S'EXPRIMER EN UTILISANT LES LANGAGES MATHÉMATIQUES, SCIENTIFIQUES ET INFORMATIQUES			X	
COMPRENDRE ET S'EXPRIMER EN UTILISANT LES LANGAGES DES ARTS ET DU CORPS			X	
LES MÉTHODES ET OUTILS POUR APPRENDRE		X		
LA FORMATION DE LA PERSONNE ET DU CITOYEN			X	
LES SYSTÈMES NATURELS ET LES SYSTÈMES TECHNIQUES				X
LES REPRÉSENTATIONS DU MONDE ET L'ACTIVITÉ HUMAINE			X	

Lucas tient un carnet de lecture en français, dans lequel il rédige un résumé des œuvres littéraires qu'il a lues pendant l'année. Il prend la parole en classe pendant 5 à 10 minutes pour faire une démonstration en **mathématiques**. Il participe activement aux échanges oraux avec ses camarades lors de débats en **enseignement moral**

Lucas sait planifier et réaliser, en cours d'**EPS**, une course fractionnée en athlétisme et s'échauffer avant un effort. En **EPI culture et création artistique**, Lucas a conçu et réalisé un projet personnel en établissant des liens avec des œuvres étudiées en classe.

Lucas est capable de situer et d'ordonner dans le temps des grandes périodes de l'**histoire**, des mouvements artistiques et culturels, une époque géologique. En **sciences** et en **géographie**, il peut localiser des lieux dans l'espace en utilisant plans, cartes et outils de géolocalisation.



LES CONNAISSANCES ET COMPÉTENCES À MAÎTRISER

CLASSE DE
3^e

Le socle commun de connaissances, de compétences et de culture, c'est ce que votre enfant doit savoir à la fin de sa scolarité obligatoire (à l'âge de 16 ans). Les 8 composantes du socle sont :



1

COMPRENDRE ET S'EXPRIMER EN FRANÇAIS À L'ORAL ET À L'ÉCRIT

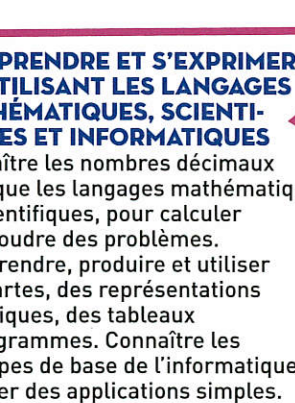
Maîtriser la langue française dans trois champs d'activités : l'oral, la lecture et l'écriture. Apprendre à s'exprimer de façon appropriée aux circonstances, à l'oral comme à l'écrit. Maîtriser la grammaire et l'orthographe ; connaître l'histoire de la langue.



2

COMPRENDRE ET S'EXPRIMER EN UTILISANT UNE LANGUE ÉTRANGÈRE ET, LE CAS ÉCHÉANT, UNE LANGUE RÉGIONALE

Communiquer, à l'écrit et à l'oral, dans au moins deux langues vivantes. Connaître le contexte culturel propre à chacune de ces langues.



3

COMPRENDRE ET S'EXPRIMER EN UTILISANT LES LANGAGES MATHÉMATIQUES, SCIENTIFIQUES ET INFORMATIQUES

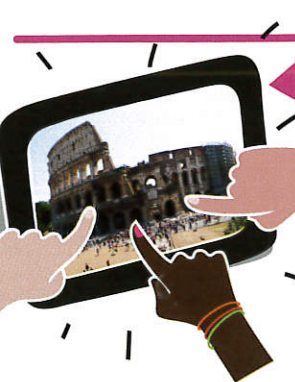
Maîtriser les nombres décimaux et les langages mathématiques scientifiques, pour calculer et résoudre des problèmes. Apprendre, produire et utiliser des cartes, des représentations numériques, des tableaux numériques, des programmes. Connaître les bases de base de l'informatique et utiliser des applications simples.



4

COMPRENDRE ET S'EXPRIMER EN UTILISANT LES LANGAGES DES ARTS ET DU CORPS

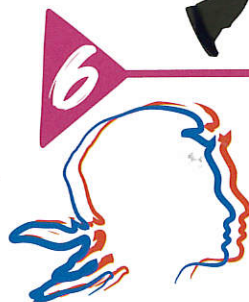
Développer les capacités d'expression et de communication des élèves, par la réalisation de productions artistiques, mais aussi par les activités physiques et sportives.



5

LES MÉTHODES ET OUTILS POUR APPRENDRE

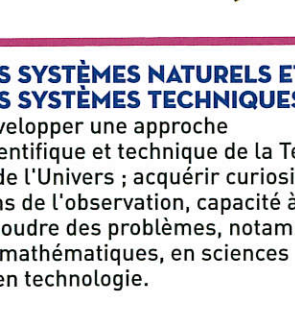
Organiser son travail pour gagner en efficacité, travailler en groupe, à l'aide des outils numériques, réaliser des projets individuels et collectifs, savoir interroger l'origine et la pertinence des informations.



6

LA FORMATION DE LA PERSONNE ET DU CITOYEN

Apprendre à vivre en société, à agir avec les autres et en tant que citoyen. Acquérir une formation morale et civique respectueuse des choix personnels et des responsabilités individuelles.



7

LES SYSTÈMES NATURELS ET LES SYSTÈMES TECHNIQUES

Développer une approche scientifique et technique de la Terre et de l'Univers ; acquérir curiosité, esprit de l'observation, capacité à résoudre des problèmes, notamment mathématiques, en sciences et en technologie.

8

LES REPRÉSENTATIONS DU MONDE ET L'ACTIVITÉ HUMAINE

Comprendre les sociétés dans le temps



LES ÉTAPES DU BREVET

À PARTIR DE NOVEMBRE

Les élèves de 3^e des établissements publics et privés sous contrat sont inscrits au brevet par l'intermédiaire des chefs d'établissement

3^e TRIMESTRE

Épreuves écrites et orales

DÉBUT JUILLET

Résultats du brevet

SEPT. OCT.

Remise du diplôme du brevet

2 séries sont proposées : la série générale et la série professionnelle

À noter : seuls les sujets des épreuves écrites finales sont différents.

Tous les élèves en situation de handicap peuvent bénéficier d'aménagements pour passer les examens.



Une cérémonie républicaine de remise du diplôme du brevet et du certificat de formation générale est organisée par l'établissement que votre enfant fréquentait en 3^e. Les parents sont les bienvenus !

NOUVEAU



NOUVEAU

L'épreuve écrite de mathématiques, sciences et technologie brevet comporte à présent un exercice de programmation informatique. />

SERVICES EN LIGNE

Un identifiant et un mot de passe vous ont été transmis par votre collège pour accéder au portail Scolarité services, notamment via l'ENT, qui vous permet de consulter à tout moment :

- le **livret scolaire unique** de votre enfant ;
- le **webclasseur Folios** pour suivre les parcours éducatifs de votre enfant : parcours Avenir, parcours citoyen, parcours éducatif de santé et parcours d'éducation artistique et culturelle ;

NUMÉROS ET SITES UTILES

au harcèlement

3020

le Handicap École

0810 55 55 00

entation

ONISEP.FR